

## 月謝 ・ 費用

志 青 塾

- 1 入会金 小3まで 5,000円 小4から 10,000円  
2 月謝 (月4回 年間48回授業 ・ 講師1人に対して 幼児さんは1名 小中高生4名までが基本です)  
(パソコン学習ソフト「天神」(個人学習進度把握 成績データ蓄積)の使用料込み)

○幼 児 週1コマ50分 13,000円 (1対1の個別指導コース)  
7,000円 (1対2での指導)

○小学生 週1コマ50分 10,000円 (1対4までの個別指導コース)

4年生以上 中学受験の生徒さんは 2コマ以上の受講となります。

週2コマ 20,000円 週4コマ 40,000円

\*受験対策コース 週6コマ以上 都合のつく限り学び放題 50,000円

\*1対1コース (生徒さんお1人の個別指導) 週1コマ 30,000円 週2コマ 55,000円

○中学生 高校生 (1対4までの個別指導コース)

\*1コマ(50分) 平日は英数中心

週2コマ 20,000円

週4コマ 40,000円

週6コマ以上 都合のつく限り学び放題) 60,000円 (土曜日午後学習込み)

\*週2コマ 週4コマのコースにプラスオプション

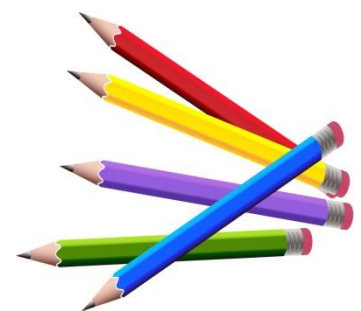
土曜日午後2時~6時の中で都合のよい2時間 国語 理科 社会セットで10,000円

\*1対1コース (生徒さんお1人の個別指導) 週1コマ 40,000円 週2コマ 70,000円

☆各月末28日に翌月分が八十二銀行口座より引き落としになります(月の途中入会の場合は日割りします。)

- 3 長期休業中講習 特に受験生は必ず受講してください。  
小学生 1日 2時間~3時間で 4・5日間程度  
講習費 20,000円~25,000円

中学生 高校生 1日 3時間~5時間で 4・5日間程度  
講習費 20,000円~35,000円



#### 4 月謝以外の教材費

- ・プリント コピーなどは無料でだしています。
- ・問題集などは実費になります。(500円~2,500円程度)
- ・外部の模擬テスト 志望校判定テストは 実費になります。(1,700円~4,000円程度)

#### 5 その他

- ・何ととっても毎日の家庭学習が一番大事です。共に環境を整えるよう協力していきましょう。  
自分で決めた内容で学習する時間と回数がものをいいます。
- ・振替は前日までに連絡いただき、対応させていただきます。(電話 メール FAX等)

## 生徒さん・保護者の皆様と塾との約束

志青塾でお互いに気持ちよく学習できますよう、よろしくお願いいたします。

### ●授業について

- ・年間48週（月平均4週）を原則に授業をさせていただきます。
- ・各お子さまの状況によって学習内容、進度を決めだし、個別指導をさせていただきます。
- ・春・夏・冬の集中講座は4～7日間で行います。特に、受験生は参加してください。
- ・受講のコースにより、対応させて頂く講師の人数が異なります。（1対1 1対2 1対4）
- ・授業時間は、各時間の00分～50分までの50分間です。連絡なしの遅刻の場合、授業の延長は行えません。
- ・台風や大雪等で危険な場合や、塾の都合で休講せざるを得ない場合は、休講が確定次第連絡を致します。後日振替授業を行います。
- ・教室の備品は共有の物です。破損した場合、状況によっては実費で弁償して頂きます。

### ●欠席、遅刻 振替について

- ・普通授業日（カレンダー参照）の中で振り替え授業をさせていただきます。
- ・体調不良等の止むを得ない理由で欠席される場合は、できるだけ早めに連絡して下さい。日程を調整し、後日振替授業を行います。
- ・事前連絡無しの欠席については、振替授業は行えません。



### ●費用 授業料について

- ・入塾に際し、入会金として5,000円を申し受けます。
- ・授業料は、翌月分を八十二銀行の口座振替（毎月28日、金融機関が休日の場合は翌営業日）により自動引き落としとなります。年末年始の取り扱いについては、別途ご案内致します。
- ・入会金、授業料については返金致しかねますがご了承下さい。授業を欠席された場合は、振替授業で対応させていただきます。
- ・月の途中で入会された場合は、授業料を按分して納入して頂くか、日程を調整して1ヶ月分の授業を行います。

### ●家庭での学習に関して

- ・家庭学習 環境の整備が学力向上の基本です。日々の積み重ねを大切にしましょう。
- ・家庭でも思考力養成問題に取り組みましょう。計算や漢字のみで単純にページ数を増やすことはやめましょう。
- ・常に保護者の方が生徒さんの取り組みを認め、励ます事を大切にしましょう。

### ●その他の事項に関して

- ・学力を把握し、向上させるために、塾で参加するテストは積極的に受験しましょう。
- ・年に1～2回個別の保護者懇談会を行いますので、必ずご出席いただけるようお願いいたします。
- ・送迎時には、道路への飛び出し禁止等、安全確認にご注意下さい。また、周囲の店舗や住宅に迷惑になるような長時間の駐車や大きな声での会話は控えましょう。（これまでに数回苦情がきています。）

生徒さんの学力向上、規律ある生活の実現にむけて ご理解とご協力に感謝申し上げます。

## 志青塾 教室でのやくそく

塾は勉強するための道場です。

学びの力をつけるための約束（やくそく）があります。  
みなさんと先生と いっしょに守って頑張りましょう。

### 1 塾にくるとき

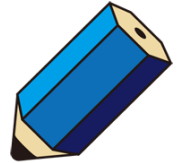
- ①必要なものを確かめましょう。（筆記用具 問題集 ノート 宿題 など）  
マンガ本 ゲーム おもちゃなどは持ってこないこと。
- ②授業開始時刻に遅れないように家を出ましょう。交通には十分に気をつける！
- ③授業時間が長く、休憩でおやつをもってくる場合は自分の分だけのこと。

### 2 教室に入るとき 帰るとき

- ①「こんにちは おねがいします」  
「ありがとうございました」 の挨拶（あいさつ）をはっきりした声でしましょう。
- ② 寄り道をせずに、まっすぐに帰る。交通ルールは絶対に守る。

### 3 授業のとき

- ①入口のたなの 読み上げ計算を 自分でどんどんやる。宿題をだす。
- ②机について 自分の課題をすぐにはじめる。
- ③じっくり考えます。すぐに質問しません。自分で考えることがとても大切です。
- ④それから質問しましょう。いっしょに考えます。
- ⑤イスで遊びません。集中できません。けがにつながります。
- ⑥休憩 おやつを食べることは 大机です。 学習中のお友だちのじゃまをしない。



### 4 宿題

- ①力をつけるためのものです。とにかくやってくるのでなく、自分でじっくり考えて取り組む。  
「わからない おわらない」でもいいので、まずは自分で！を大事にしましょう。
- ②おうちの方に教えてもらう場合も、「ここまでわかって、ここからがわからないから教えて」を言えるようにします。 そうすることで、お勉強の力は確実に伸びます。

