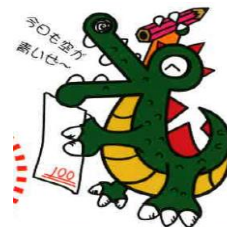


# ゴンだより



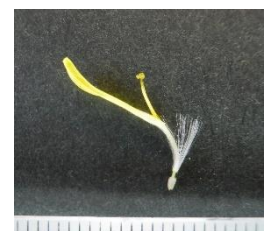
**朝の散歩道** 朝6時40分・・・今年も 畑道の交差点に アリューム  
 集まって咲いている写真もみるけれど 一本ですっきり 空に伸びるのが清々しい  
 花言葉は 「不屈の心」 「正しい主張」  
 ニンニクやねぎの仲間だと ほお なるほど  
 この季節 毎年 同じ場所に姿をみせてくれる葉っぱのない紫の球の花  
 そしてワニゴンは毎年「えーと名前なんだっけー」とネットで調べる流れに  
 今日も暑くなりそうです

## タンポポの花は合弁花 知っていましたか？

「合弁花」って花びらが一つにくっついている花のことです。アサガオ、ツツジなどはすぐにわかりますね。対して「離弁花」はアブラナ、サクラなどの花びらが離れているもので、これも納得です。しかーし！タンポポって右下の写真の花びらがいっぱい集まってるじゃんねえかあ。代表的な「離弁花」でしょ！！「そうだ！そうだあ！」 「合弁花じゃねえぞお」

理科の授業や自分の研究で知ってるお友だちもいるのですが、確認しておきましょう。

実はこの写真のやつが一つの「花」で、真ん中のめしべ、おしべ、下の綿毛になるがくがそろっています。そして左上の花びらはしっかり一つにくっついています。それで「合弁花」なのです。小中ともにテストにもよく出て、多くのお友だちが間違えるところです。



道にいっぱい咲いています。 ちょっと確認してみましようか。

**ゴンだよりは志青塾のホームページ Facebookでもご覧いただけます**

**難問クイズ** 前回の難問 「カ」が食べるとつかれてしまう食べ物は？（カがつかれる カ ツカレー）  
 今週の難問 脱げるけれど 着れないものって？（脱いでなくしたシャツ？ ちゃうちょう）

## 授業日 休日ご確認ください

6月

日	月	火	水	木	金	土
			1	2	3	4
5	6	7	8	9	10	11
12	13	14	15	16	17	18
19	20	21	22	23	24	25
26	27	28	29	30		

7月

日	月	火	水	木	金	土
					1	2
3	4	5	6	7	8	9
10	11	12	13	14	15	16
17	18	19	20	21	22	23
24	25	26	27	28	29	30
31						

1～4足し算  
縦横 ダブリませ

6			6
13		8	
			7

★お知らせ **学習懇談 時間変更** ご希望がありましたらお知らせください。

**学力判定テスト 合格確率判定テスト** 毎月末に実施（1600円）

**キャンプ** 7月17日 日曜日 朝日 野俣沢キャンプ場 日帰り 浅い川だよ

「イカダ」も作って乗るよー 今年の魚は元気いっぱい！ 別紙参照（7月4日締め切り）

**夏期講習** 7月24日（日）～8月9日（火）の間に実施します。 別紙参照（7月11日 締め切り）